

# 彰化縣心血管疾病死因分析

中華民國 106 年

彰化縣衛生局

中華民國 108 年 8 月會計室發布

網址：<https://www.chshb.gov.tw/taxonomy/term/180>

## 目錄

壹、 前言.....	2
貳、 彰化縣心血管疾病死因分析.....	3
一、 106年彰化縣十大死因分析.....	3
二、 彰化縣近十年心血管疾病死亡變動趨勢.....	4
甲、 彰化縣近十年循環系統疾病門、住診(含急診)就診率.....	4
乙、 彰化縣近十年心臟疾病死亡人數變動情形.....	5
丙、 彰化縣近十年腦血管疾病死亡人數變動情形.....	7
丁、 彰化縣近十年高血壓性疾病死亡人數變動情形.....	9
三、 彰化縣心血管疾病標準化死亡率.....	11
參、 彰化縣各鄉鎮市心血管疾病死亡情形.....	12
一、 彰化縣按生活圈與鄉鎮市區分心臟疾病標準化死亡率.....	12
甲、 彰化縣各鄉鎮市106年心臟疾病標準化死亡率.....	12
乙、 彰化縣近十年心臟疾病標準化死亡率.....	13
二、 彰化縣按生活圈與鄉鎮市區分腦血管疾病標準化死亡率.....	15
甲、 彰化縣各鄉鎮市106年腦血管疾病標準化死亡率.....	15
乙、 彰化縣近十年腦血管疾病標準化死亡率.....	16
三、 彰化縣按生活圈與鄉鎮市區分高血壓性疾病標準化死亡率.....	18
甲、 彰化縣各鄉鎮市106年高血壓性疾病標準化死亡率.....	18
乙、 彰化縣近十年高血壓性疾病標準化死亡率.....	19
肆、 結論.....	21

## 壹、 前言

世界衛生組織（World Health Organization）指出心血管疾病是全球死亡的頭號殺手，每年都造成全球約 1,770 萬人死亡，占全球總死亡人數 31%，其中 740 萬人死於心臟病，670 萬人死於中風。

根據衛生福利部統計資料顯示：106 年死因統計，心臟病是國人第二號殺手，共奪走 20,644 條寶貴的性命，平均每 26 分鐘就有 1 人死於心臟病，如再加上腦中風、高血壓、糖尿病及腎臟病等血管相關死因，血管性疾病造成每年 53,697 人死亡。

心血管疾病長期以來位居國人 10 大死因前幾名，事實上，2016 年起，與心血管相關的疾病，占據了國人十大死因一半，其中急性心肌梗塞可說是奪命殺手，即使血管只有 20%、30% 的狹窄，也可能在某個時間突然破裂、血栓形成而阻斷血流，一旦心臟因缺血或缺氧壞死，就會造成致命性的心肌梗塞。

本研究針對彰化縣 106 年死因統計資料中常見心血管疾病進行分析，探討疾病隨性別、時間及鄉鎮市別不同而有差異，是否連動影響著死亡人數之變動趨勢，藉以瞭解縣民健康問題，作為研擬公共衛生政策的重要參據，以創造有利於心臟健康的環境，並降低罹患心血管疾病的風險。

## 貳、彰化縣心血管疾病死因分析

### 一、106年彰化縣十大死因分析

觀察彰化縣 106 年全部死亡人口之十大死因，心臟疾病(高血壓性疾病除外)、腦血管疾病及高血壓疾病分占第 2、5 及第 9 名，三者合併計算，每 5 位死亡人口中就有 1 人死於心血管疾病。其中心臟疾病(高血壓性疾病除外)男性死亡率高於女性，且為女性 1.2 倍；腦血管疾病男性死亡率高於女性，且為女性 1.2 倍；只有高血壓性疾病男性死亡率低於女性。

男性 106 年死亡人數 6,066 人，依死亡原因順位依序為惡性腫瘤排名首位，心臟疾病(高血壓性疾病除外)排名第二，肺炎排名第三；女性 106 年死亡人數 4,435 人，依死亡原因順位依序為惡性腫瘤排名首位，心臟疾病(高血壓性疾病除外)排名第二，糖尿病排名第三(詳表 1)。

表 1、106 年彰化縣十大死因

單位：人，每十萬人口

	合計			男性			女性			男/女 倍數比
	順位	死亡人數	粗死亡率	順位	死亡人數	粗死亡率	順位	死亡人數	粗死亡率	
所有死亡原因		10,501	817.3		6,066	925.8		4,435	704.4	1.3
惡性腫瘤	1	2,858	222.4	1	1,823	278.2	1	1,035	164.4	1.7
心臟疾病(高血壓性疾病除外)	2	1,198	93.2	2	661	100.9	2	537	85.3	1.2
肺炎	3	786	61.2	3	446	68.1	4	340	54.0	1.3
糖尿病	4	668	52.0	7	300	45.8	3	368	58.4	0.8
腦血管疾病	5	604	47.0	5	339	51.7	5	265	42.1	1.2
慢性下呼吸道疾病	6	555	43.2	4	390	59.5	7	165	26.2	2.3
事故傷害	7	481	37.4	6	328	50.1	9	153	24.3	2.1
腎炎、腎病症候群及腎病變	8	361	28.1	9	169	25.8	6	192	30.5	0.8
高血壓性疾病	9	308	24.0	10	144	22.0	8	164	26.0	0.8
慢性肝病及肝硬化	10	279	21.7	8	205	31.3	11	74	11.8	2.7

資料來源：本研究整理

## 二、彰化縣近十年心血管疾病死亡變動趨勢

### 甲、彰化縣近十年循環系統疾病門、住診(含急診)就診率

民國97年因循環系統疾病(含風濕熱及風濕性心臟病、高血壓疾病、缺血性心臟病、肺性循環疾病及其他形態之心臟病、腦血管疾病、循環系統之其他疾病)就診，每100人當中有18.14位，至民國106年因循環系統疾病(高血壓性疾病、心絞痛、急性心肌梗塞、其他缺血性心臟病、肺性心臟病和肺循環疾病、傳導障礙及心臟節律不整、心臟衰竭、腦血管疾病、動脈粥樣硬化、下肢靜脈曲張、其他循環系統疾病)就診，每100人有21.09位，十年來增加了2.95位(增加16.26%)(詳表2)。

表2、彰化縣近十年循環系統疾病門、住診(含急診)就診率

單位：人/十萬人							
年別	風濕熱及風濕性心臟病	高血壓疾病	缺血性心臟病	肺性循環疾病及其他形態之心臟病	腦血管疾病	循環系統之其他疾病	合計
97年	251	12,602	4,361	3,765	2,617	3,692	18,138
98年	247	13,365	4,525	3,989	2,623	3,919	19,081
99年	252	13,890	4,498	4,059	2,677	4,035	19,567
100年	254	14,546	4,586	4,174	2,801	4,259	20,355
101年	229	14,784	4,527	4,033	2,719	4,421	20,607
102年	225	15,605	4,727	4,334	2,987	4,617	21,760
103年	220	15,921	4,698	4,364	3,051	4,885	22,280
104年	213	16,178	4,749	4,445	3,041	4,877	22,535

年別	高血壓性疾病	心絞痛	急性心肌梗塞	其他缺血性心臟病	肺性心臟病和肺循環疾病	傳導障礙及心臟節律不整	心臟衰竭	腦血管疾病	動脈粥樣硬化	下肢靜脈曲張	其他循環系統疾病	合計
105年	16,601	1,295	214	3,814	85	2,652	1,068	2,526	373	124	3,465	21,058
106年	16,642	1,264	227	3,742	91	2,577	995	2,493	342	147	3,411	21,092

資料來源：衛生福利部統計處/全民健康保險醫療統計年報

說明：同一就醫人口可能因多種疾病就醫，故各項循環系統疾病加總大於合計

說明：就診率計算公式=患者人數\*100,000/年中人口數

## 乙、彰化縣近十年心臟疾病死亡人數變動情形

106年彰化縣心臟疾病死亡人數計1,198人，若以世界衛生組織WHO西元2000年所定義之世界標準人口為基準，標準化死亡率為每十萬人口46.9人，較105年下降8.1%。近十年死亡人數平均年增3.0%，標準化死亡率則平均年降0.6%。

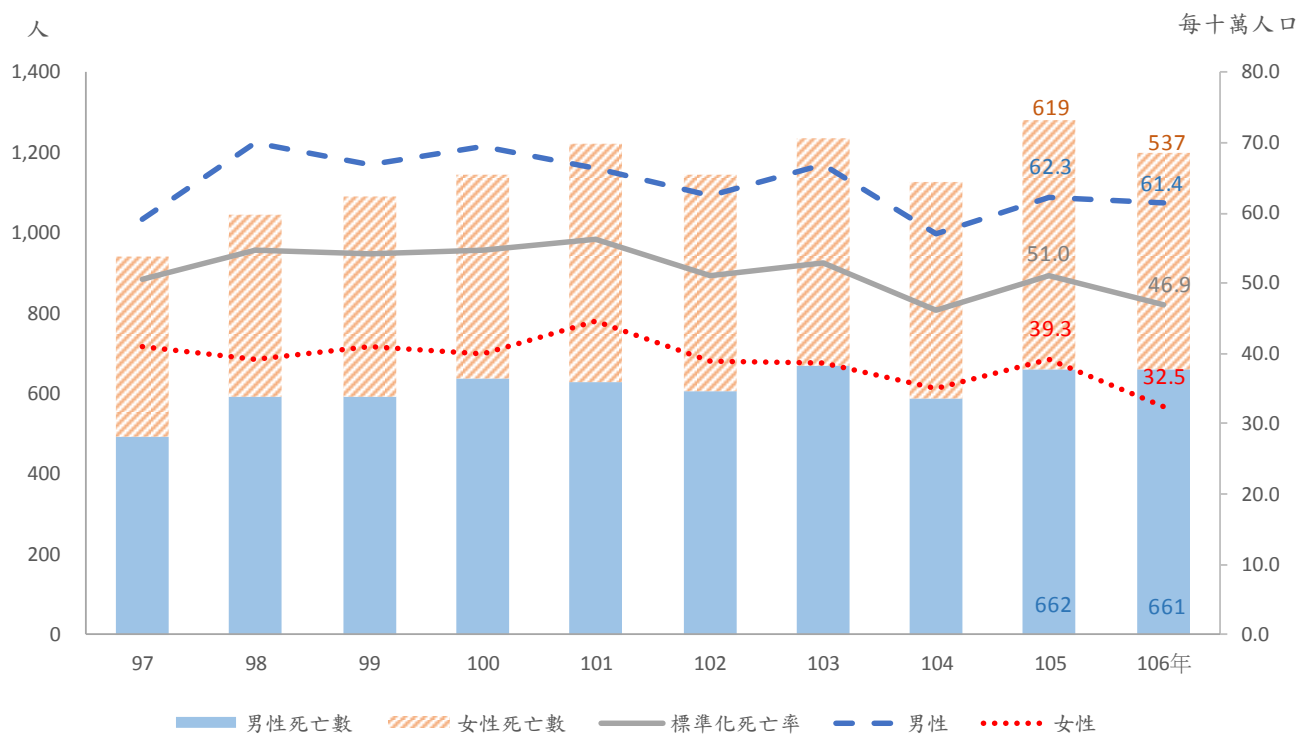
男性標準化死亡率為每十萬人口61.4人，較上年62.3人下降1.5%，近十年平均則年增0.8%；女性標準化死亡率為每十萬人口32.5人，較上年39.3人下降17.3%，近十年平均則年降2.1%(詳表3、圖1)。

表3、彰化縣近十年心臟疾病死亡率-依性別分析

單位：人、每十萬人口

年 別	合計			男性			女性		
	死亡 人數	死亡率	標準化 死亡率	死亡 人數	死亡率	標準化 死亡率	死亡 人數	死亡率	標準化 死亡率
97年	941	71.6	50.6	492	72.7	59.2	449	70.5	41.0
98年	1,047	79.8	54.7	592	87.7	69.9	455	71.4	39.2
99年	1,089	83.1	54.3	591	87.9	66.8	498	78.2	40.9
100年	1,146	87.8	54.7	637	95.2	69.5	509	80.1	40.0
101年	1,221	93.8	56.2	628	94.2	66.3	593	93.5	44.7
102年	1,146	88.3	51.1	607	91.3	62.6	539	85.1	39.0
103年	1,234	95.4	52.9	669	101.0	66.9	565	89.5	38.7
104年	1,129	87.5	46.3	588	89.1	57.0	541	85.8	35.1
105年	1,281	99.4	51.0	662	100.7	62.3	619	98.2	39.3
106年	1,198	93.2	46.9	661	100.9	61.4	537	85.3	32.5
變動率%	-6.5	-6.2	-8.1	-0.2	0.2	-1.5	-13.2	-13.1	-17.3
全國(106年)	20,644	87.6	48.5	12,043	102.8	63.2	8,601	72.7	35.0

附註：1.標準化死亡率係以2000年W.H.O.世界人口年齡結構為基準；2.自民國97年(2008年)起死因分類為ICD-10；  
3.資料來源：衛生福利部死因統計檔、內政部臺閩地區人口統計



資料來源：本研究整理

圖 1、彰化縣近十年心臟疾病死亡人數及標準化死亡率-依性別分析

丙、彰化縣近十年腦血管疾病死亡人數變動情形

106年彰化縣腦血管疾病死亡人數計604人，若以世界衛生組織WHO西元2000年所定義之世界標準人口為基準，標準化死亡率為每十萬人口23.8人，較105年下降2.6%。近十年死亡人數平均年增0.8%，標準化死亡率則平均年降2.6%。

男性標準化死亡率為每十萬人口31.4人，較上年29.9人增加5.1%，近十年平均則年降1.8%；女性標準化死亡率為每十萬人口16.4人，較上年19.3人下降14.7%，近十年平均則年降3.1%(詳表4、圖2)。

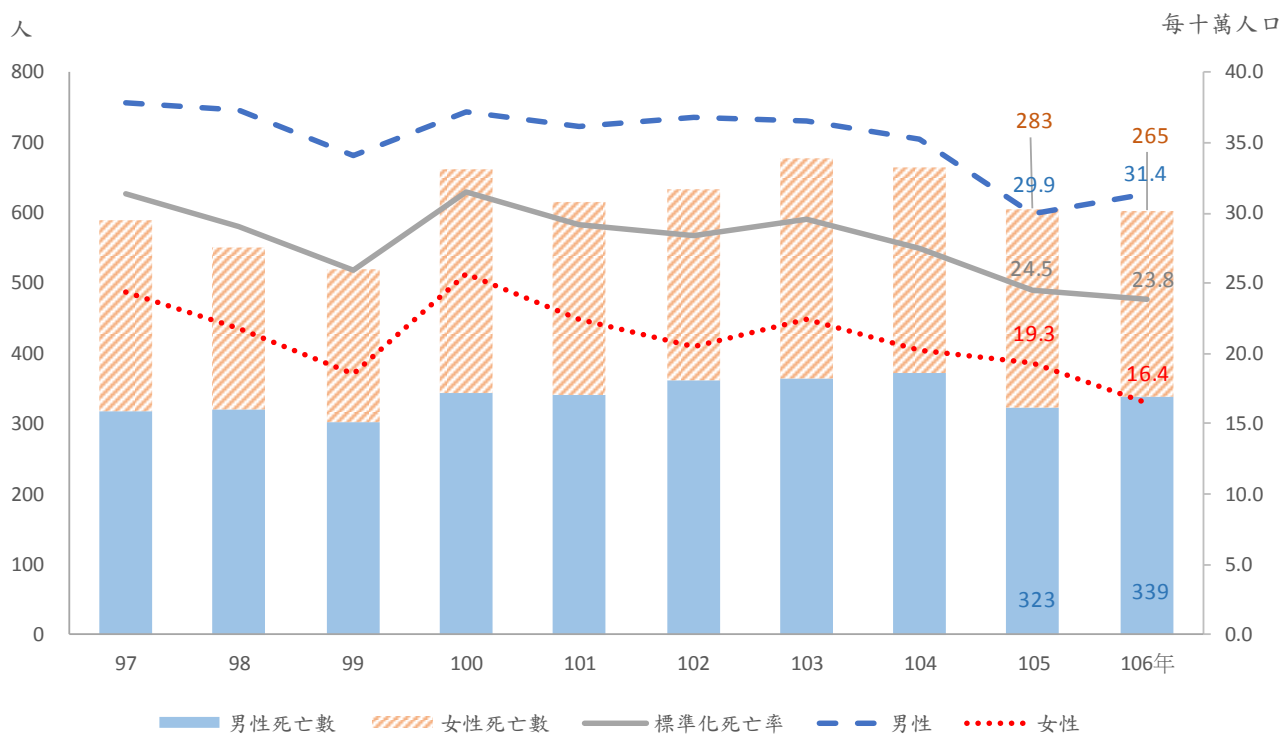
表4、彰化縣近十年腦血管疾病死亡率-依性別分析

單位：人、每十萬人口

年 別	合計			男性			女性		
	死亡 人數	死亡率	標準化 死亡率	死亡 人數	死亡率	標準化 死亡率	死亡 人數	死亡率	標準化 死亡率
97年	589	44.8	31.4	318	47.0	37.8	271	42.6	24.4
98年	552	42.1	29.1	321	47.5	37.4	231	36.2	21.8
99年	521	39.8	25.9	303	45.0	34.1	218	34.2	18.5
100年	662	50.7	31.5	345	51.5	37.2	317	49.9	25.7
101年	616	47.3	29.1	342	51.3	36.2	274	43.2	22.4
102年	635	48.9	28.3	362	54.5	36.8	273	43.1	20.5
103年	678	52.4	29.5	365	55.1	36.5	313	49.6	22.5
104年	666	51.6	27.5	371	56.2	35.2	295	46.8	20.3
105年	606	47.0	24.5	323	49.1	29.9	283	44.9	19.3
106年	604	47.0	23.8	339	51.7	31.4	265	42.1	16.4
變動率%	-0.3	-0.1	-2.6	5.0	5.3	5.1	-6.4	-6.2	-14.7
全國(106年)	11,755	49.9	27.5	6,881	58.7	35.7	4,874	41.2	20.1

附註：1.標準化死亡率係以2000年W.H.O.世界人口年齡結構為基準；2.自民國97年(2008年)起死因分類為ICD-10；  
3.資料來源：衛生福利部死因統計檔、內政部臺閩地區人口統計





資料來源：本研究整理

圖 2、彰化縣近十年腦血管疾病死亡人數及標準化死亡率-依性別分析

丁、彰化縣近十年高血壓性疾病死亡人數變動情形

106年彰化縣高血壓性疾病死亡人數計308人，若以世界衛生組織WHO西元2000年所定義之世界標準人口為基準，標準化死亡率為每十萬人口10.9人，較105年下降17.8%。近十年死亡人數平均年增6.2%，標準化死亡率則平均年增1.9%。

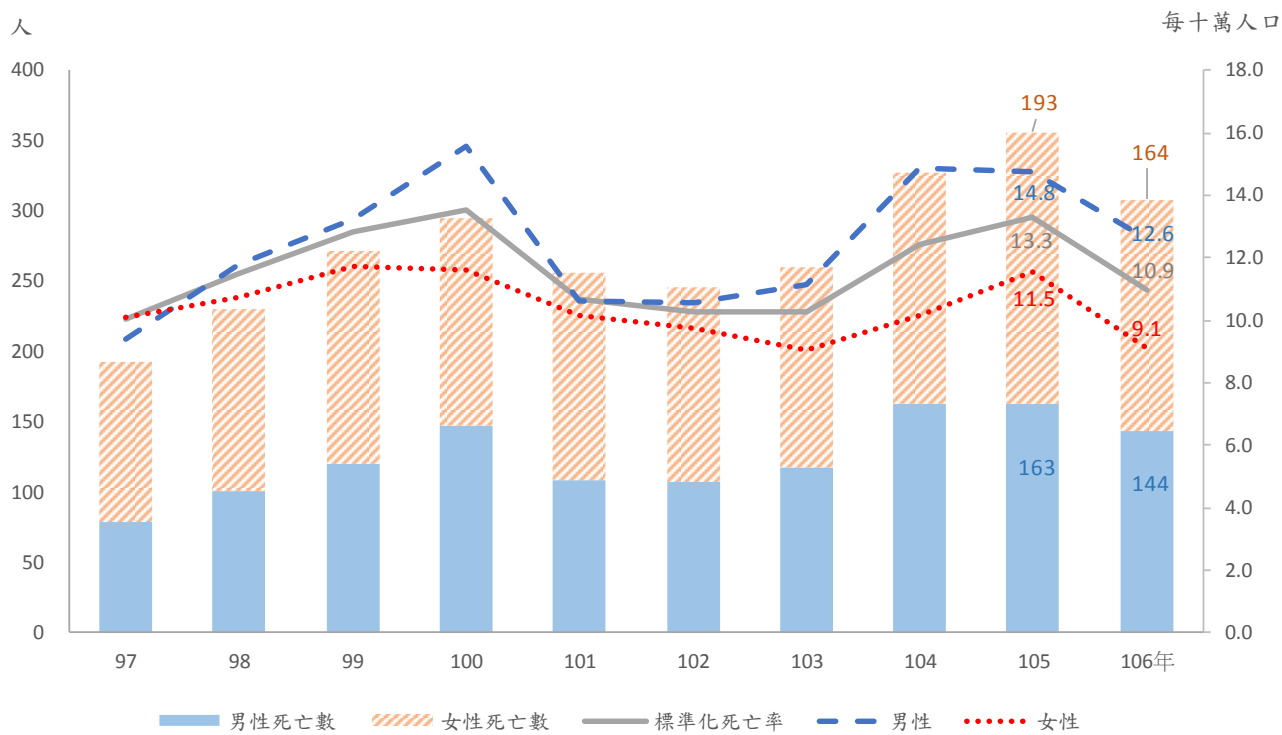
男性標準化死亡率為每十萬人口12.6人，較上年14.8人減少14.6%，近十年平均則年增5.2%；女性標準化死亡率為每十萬人口9.1人，較上年11.5人下降21.0%，近十年平均則年降0.5%(詳表5、圖3)。

表5、彰化縣近十年高血壓性疾病死亡率-依性別分析

單位：人、每十萬人口

年 別	合計			男性			女性		
	死亡 人數	死亡率	標準化 死亡率	死亡 人數	死亡率	標準化 死亡率	死亡 人數	死亡率	標準化 死亡率
97年	193	14.7	10.1	79	11.7	9.4	114	17.9	10.1
98年	230	17.5	11.5	101	15.0	11.8	129	20.2	10.7
99年	271	20.7	12.9	120	17.8	13.3	151	23.7	11.7
100年	295	22.6	13.5	147	22.0	15.6	148	23.3	11.6
101年	256	19.7	10.7	108	16.2	10.6	148	23.3	10.2
102年	246	19.0	10.3	107	16.1	10.6	139	22.0	9.7
103年	260	20.1	10.3	118	17.8	11.2	142	22.5	9.1
104年	327	25.3	12.4	163	24.7	14.9	164	26.0	10.2
105年	356	27.6	13.3	163	24.8	14.8	193	30.6	11.5
106年	308	24.0	10.9	144	22.0	12.6	164	26.0	9.1
變動率%	-13.5	-13.3	-17.8	-11.7	-11.3	-14.6	-15.0	-14.9	-21.0
全國(106年)	6,072	25.8	13.3	3,090	26.4	15.4	2,982	25.2	11.4

附註：1.標準化死亡率係以2000年W.H.O.世界人口年齡結構為基準；2.自民國97年(2008年)起死因分類為ICD-10；  
3.資料來源：衛生福利部死因統計檔、內政部臺閩地區人口統計



資料來源：本研究整理

圖 3、彰化縣近十年高血壓性疾病死亡人數及標準化死亡率-依性別分析

### 三、彰化縣心血管疾病標準化死亡率

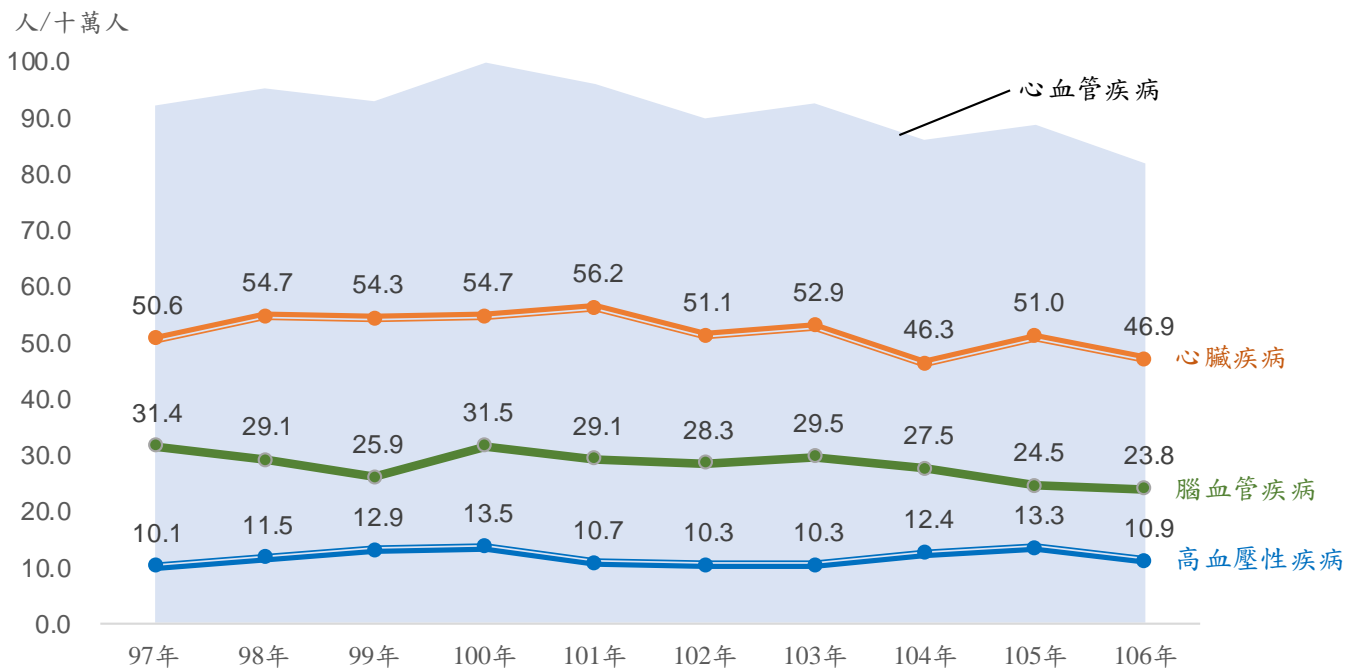
民國 106 年彰化縣心血管疾病標準化死亡率為每十萬人口 81.7 人，較 105 年 88.8 人減少 8.0%，較 97 年 92.1 人減少 11.3%。

心血管疾病死亡，主要以心臟疾病死亡最多，民國 106 年標準化死亡率為每十萬人口 46.9 人，其次為腦血管疾病每十萬人口 23.8 人，高血壓性疾病每十萬人口 10.9 人(詳表 6、圖 4)。

表 6、彰化縣近十年心血管疾病標準化死亡率

疾病別	單位：每十萬人口									
	97年	98年	99年	100年	101年	102年	103年	104年	105年	106年
心血管疾病	92.1	95.3	93.0	99.7	96.0	89.7	92.7	86.2	88.8	81.7
心臟疾病	50.6	54.7	54.3	54.7	56.2	51.1	52.9	46.3	51.0	46.9
腦血管疾病	31.4	29.1	25.9	31.5	29.1	28.3	29.5	27.5	24.5	23.8
高血壓性疾病	10.1	11.5	12.9	13.5	10.7	10.3	10.3	12.4	13.3	10.9

資料來源：衛生福利部死因統計檔、內政部臺閩地區人口統計



資料來源：本研究整理。

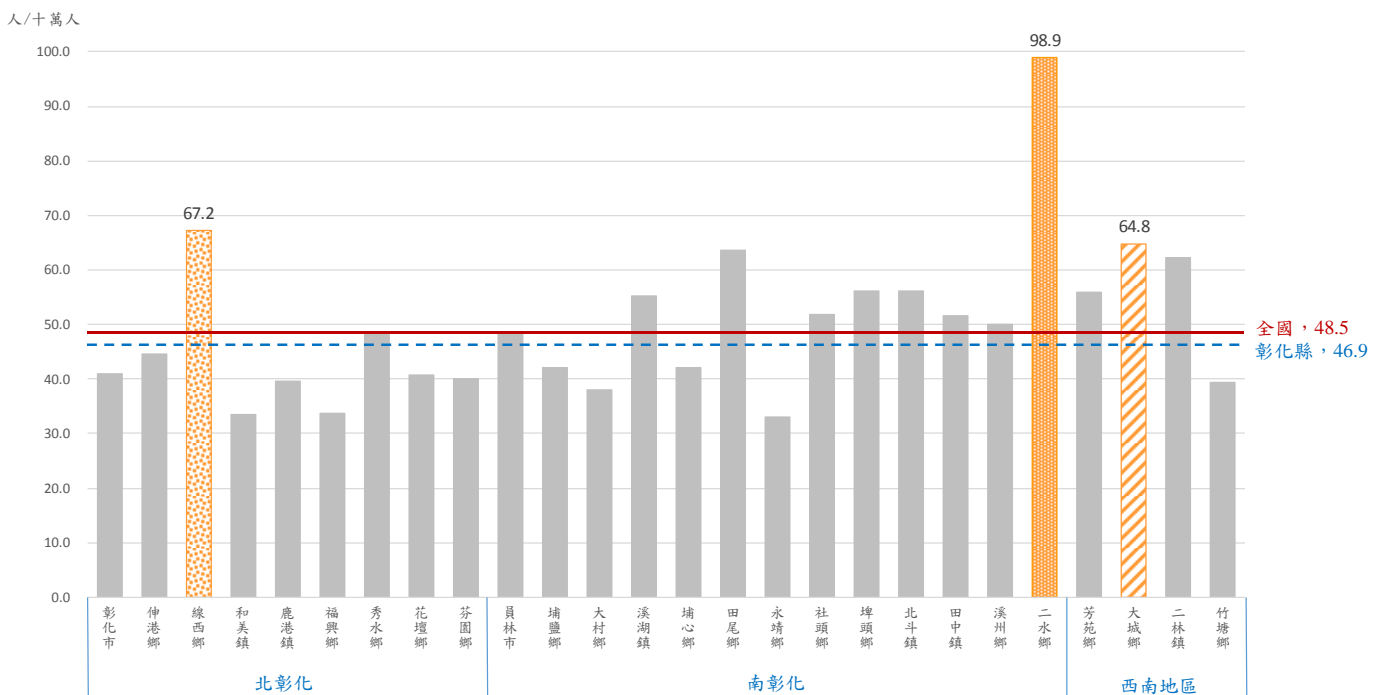
圖 4、彰化縣近十年心血管疾病標準化死亡率-依疾病分析

## 參、彰化縣各鄉鎮市心血管疾病死亡情形

### 一、彰化縣按生活圈與鄉鎮市區分心臟疾病標準化死亡率

#### 甲、彰化縣各鄉鎮市 106 年心臟疾病標準化死亡率

106 年本縣心臟疾病，若以世界衛生組織 WHO 西元 2000 年所定義之世界標準人口為基準，標準化死亡率為每十萬人口 46.9 人。依鄉鎮市別分析，以二水鄉每十萬人口 98.9 人最高；其次為線西鄉每十萬人口 67.2 人；第三高為大城鄉每十萬人口 64.8 人(詳圖 5)。

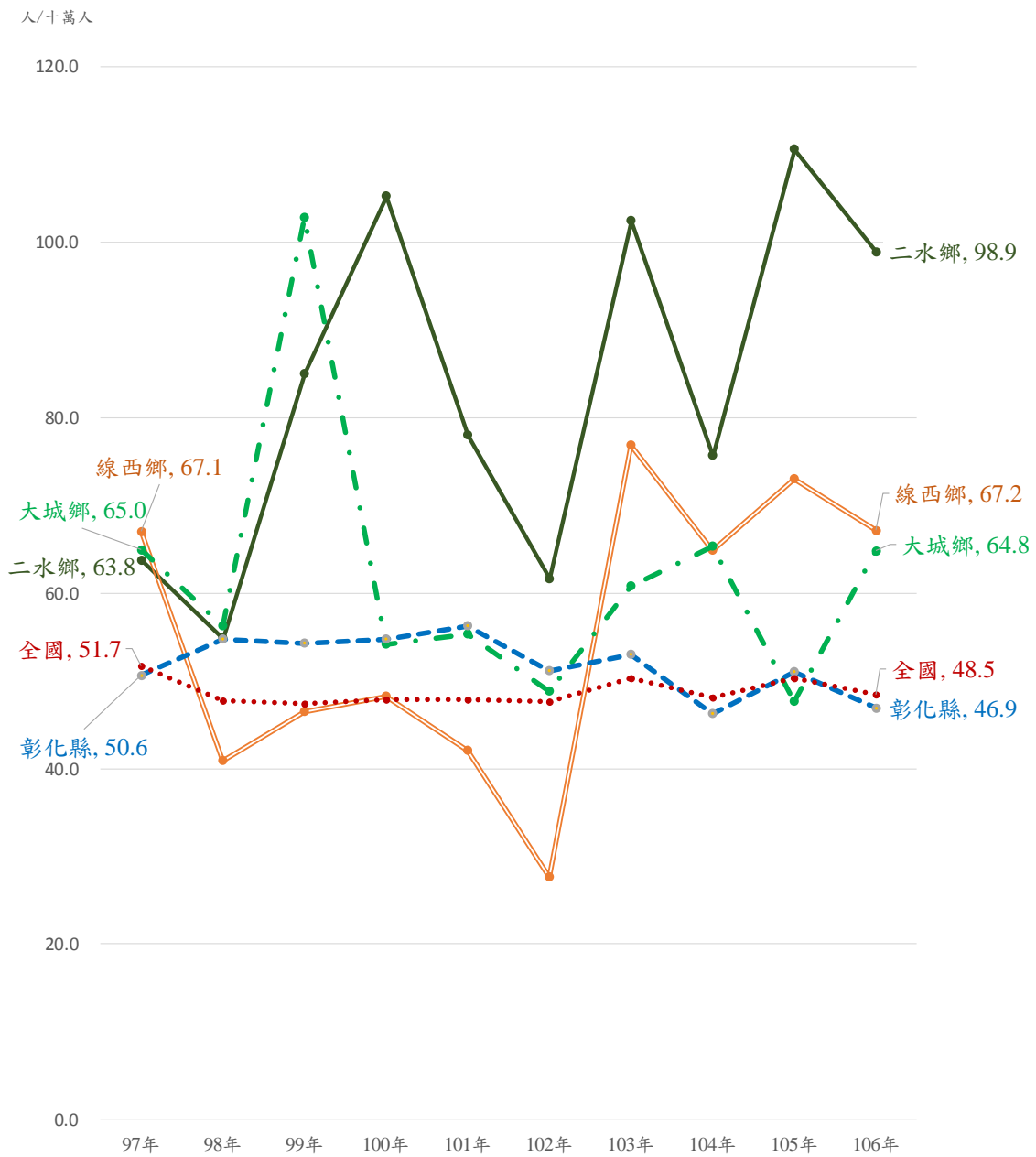


資料來源：本研究整理

圖 5、彰化縣 106 年心臟疾病標準化死亡率-按生活圈與鄉鎮市區分

乙、彰化縣近十年心臟疾病標準化死亡率

針對 106 年心臟疾病標準化死亡率前三高之鄉鎮市進行分析，二水鄉由 97 年每十萬人口 63.8 增加至 106 年每十萬人口 98.9 人，近十年呈現成長趨勢；其次為線西鄉由 97 年每十萬人口 67.1 人增加至 106 年每十萬人口 67.2 人，近十年呈現微幅成長趨勢；第三高為大城鄉由 97 年每十萬人口 65.0 人至 106 年為每十萬人口 64.8 人(詳圖 6、表 7)。



資料來源：彰化縣公共衛生監測系統

圖 6、彰化縣近十年心臟疾病標準化死亡率-前三高鄉鎮市

表 7、彰化縣各鄉鎮市近十年心臟疾病標準化死亡率

單位：每十萬人口

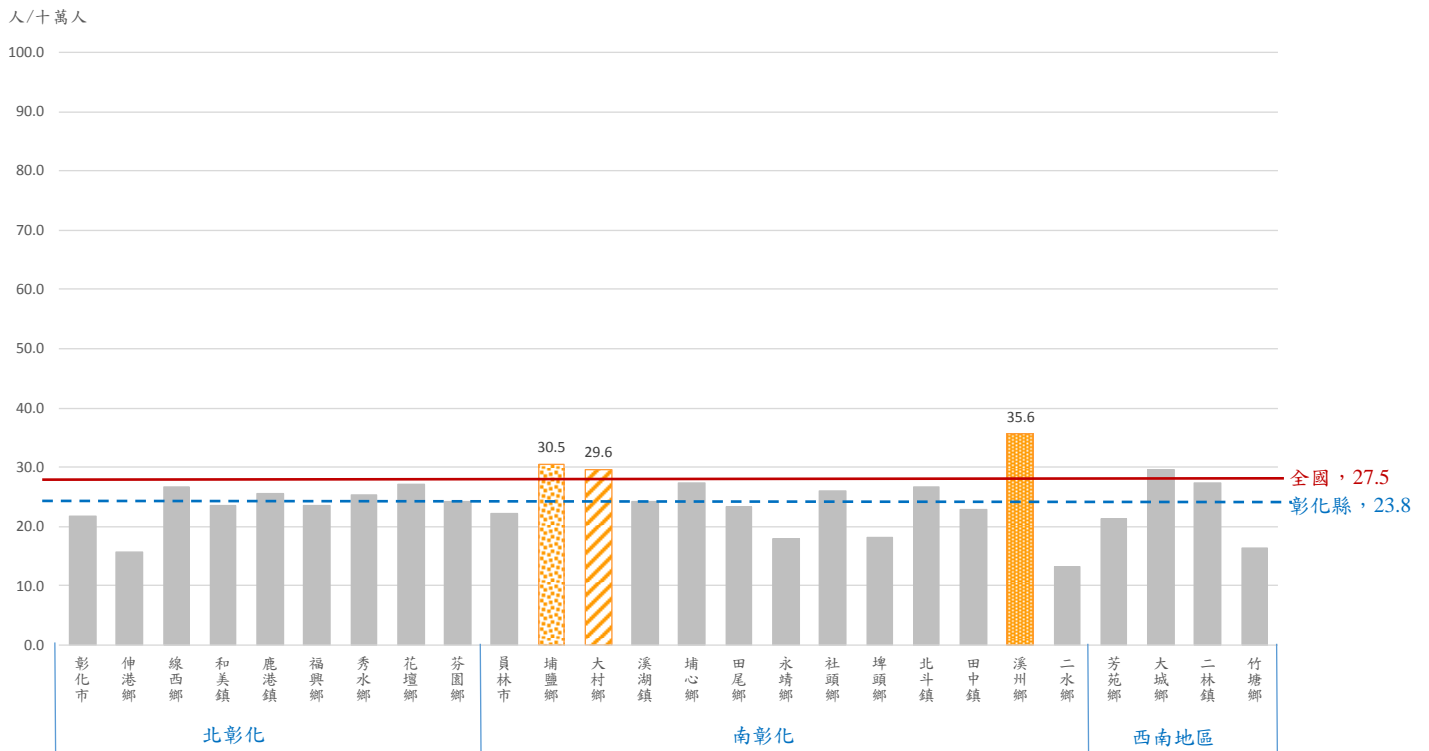
鄉鎮市別	97年	98年	99年	100年	101年	102年	103年	104年	105年	106年
全國	51.7	47.7	47.4	47.9	47.9	47.7	50.2	48.1	50.3	48.5
彰化縣	50.6	54.7	54.3	54.7	56.2	51.1	52.9	46.3	51.0	46.9
二水鄉	63.8	54.8	85.0	105.2	78.0	61.6	102.4	75.6	110.5	98.9
二林鎮	59.8	71.6	68.9	97.1	76.1	63.9	61.5	48.3	70.8	62.2
大村鄉	58.2	60.3	49.7	40.2	54.1	39.4	37.3	29.4	40.1	38.1
大城鄉	65.0	56.3	102.8	54.1	55.3	48.8	60.8	65.3	47.6	64.8
北斗鎮	52.3	81.0	54.2	41.6	52.9	68.0	34.4	46.0	47.3	56.1
永靖鄉	51.6	48.1	55.7	40.4	43.0	50.1	52.8	51.1	47.8	33.1
田中鎮	62.5	47.8	46.1	52.3	47.6	47.2	65.9	62.9	48.2	51.7
田尾鄉	48.4	50.7	35.7	55.0	51.4	45.4	40.5	39.0	49.3	63.6
竹塘鄉	72.8	59.8	70.9	71.9	71.1	52.9	24.3	40.1	42.2	39.4
伸港鄉	51.7	40.4	39.1	59.8	42.8	58.1	43.9	42.6	46.2	44.7
秀水鄉	44.6	40.0	52.0	64.6	62.2	81.9	74.8	45.9	33.7	48.5
和美鎮	42.4	53.0	56.3	45.0	48.2	52.0	42.6	32.0	40.5	33.6
社頭鄉	47.2	49.5	43.7	55.2	54.3	58.8	62.8	55.4	47.8	51.8
芬園鄉	55.9	68.7	67.7	56.8	62.4	43.8	39.4	54.2	62.1	40.1
花壇鄉	71.0	71.2	52.3	53.3	57.8	49.0	47.4	42.9	47.2	40.8
芳苑鄉	59.6	56.2	73.6	48.4	70.0	36.6	54.4	42.3	62.6	55.9
員林市	42.6	57.4	56.0	40.9	57.9	47.9	54.5	43.0	44.5	48.2
埔心鄉	53.1	64.8	58.0	44.5	51.3	52.4	57.2	50.8	63.9	42.1
埔鹽鄉	37.0	50.4	40.6	42.3	65.2	55.1	55.7	36.0	44.6	42.1
埤頭鄉	56.4	55.8	70.9	69.6	62.2	54.9	65.2	54.2	43.8	56.2
鹿港鎮	25.9	36.9	36.7	41.8	31.6	43.6	36.4	40.4	53.1	39.7
溪州鄉	65.2	69.5	56.0	46.9	61.6	54.3	85.1	55.8	66.3	49.9
溪湖鎮	53.5	61.2	69.0	67.9	65.0	63.1	51.6	59.3	51.4	55.2
彰化市	48.0	50.4	48.9	60.7	58.1	52.4	56.6	46.7	54.6	41.0
福興鄉	35.3	43.7	29.7	26.8	55.8	25.5	26.0	29.3	30.7	33.8
線西鄉	67.1	40.9	46.4	48.2	42.0	27.6	76.8	64.9	73.0	67.2

註：陰影部分表示該鄉鎮市之標準化死亡率高於全國

## 二、彰化縣按生活圈與鄉鎮市區分腦血管疾病標準化死亡率

### 甲、彰化縣各鄉鎮市 106 年腦血管疾病標準化死亡率

106 年本縣腦血管疾病，若以世界衛生組織 WHO 西元 2000 年所定義之世界標準人口為基準，標準化死亡率為每十萬人口 23.8 人。依鄉鎮市別分析，以溪州鄉每十萬人口 35.6 人最高；其次為埔鹽鄉每十萬人口 30.5 人；第三高為大村鄉每十萬人口 29.6 人(詳圖 7)。



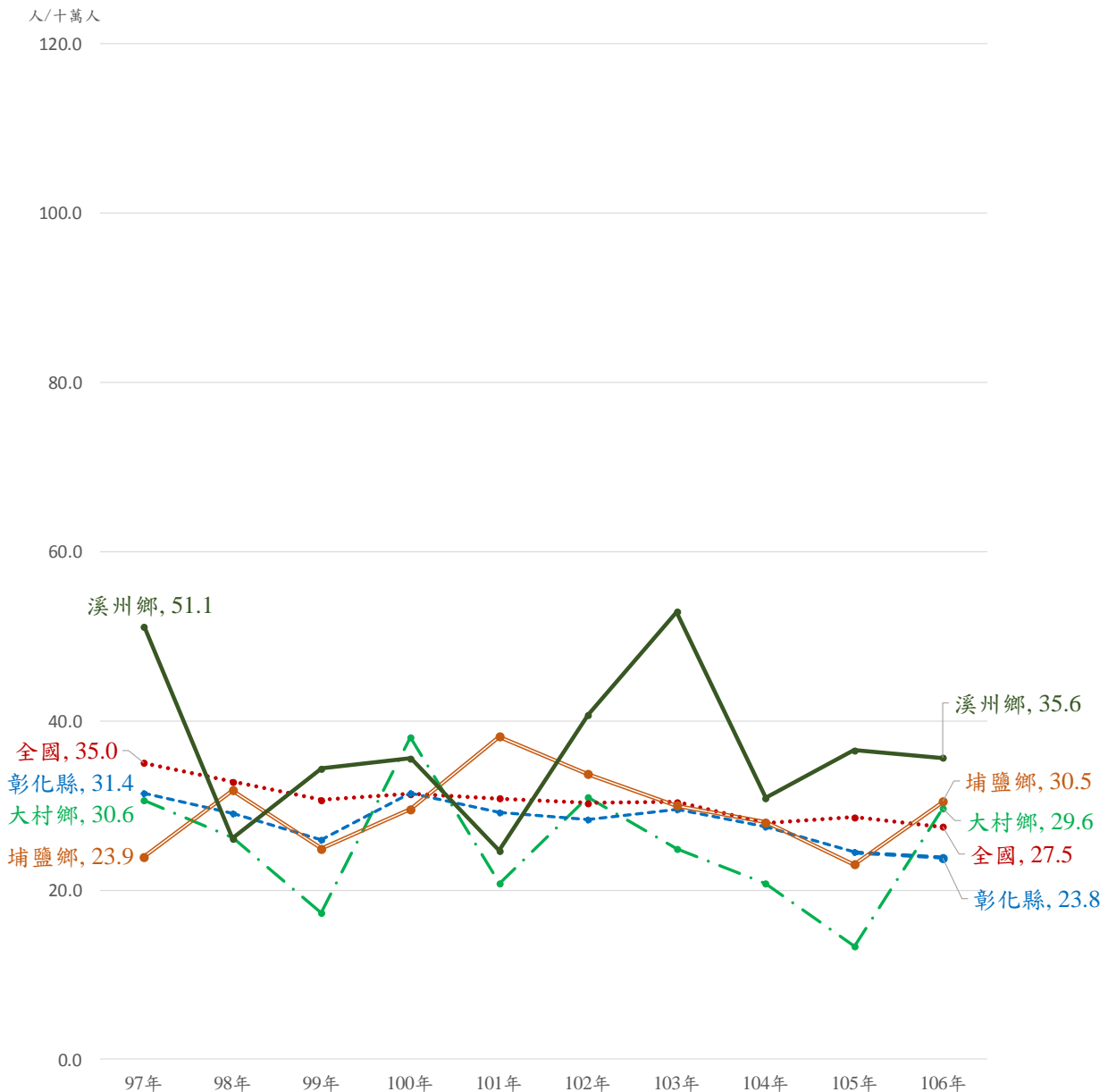
資料來源：本研究整理

圖 7、彰化縣 106 年腦血管疾病標準化死亡率-按生活圈與鄉鎮市區分



## 乙、彰化縣近十年腦血管疾病標準化死亡率

針對 106 年腦血管疾病標準化死亡率前三高之鄉鎮市進行分析，溪州鄉由 97 年每十萬人口 51.1 人下降至 106 年每十萬人口 35.6 人，近十年呈現下降趨勢；其次為埔鹽鄉由 97 年每十萬人口 23.9 人增加至 106 年每十萬人口 30.5 人，近十年呈現微幅成長趨勢；第三高為大村鄉由 97 年每十萬人口 30.6 人至 106 年為每十萬人口 29.6 人(詳圖 8、表 8)。



資料來源：彰化縣公共衛生監測系統

圖 8、彰化縣近十年腦血管疾病標準化死亡率-前三高鄉鎮市

表 8、彰化縣各鄉鎮市近十年腦血管疾病標準化死亡率

單位：每十萬人口

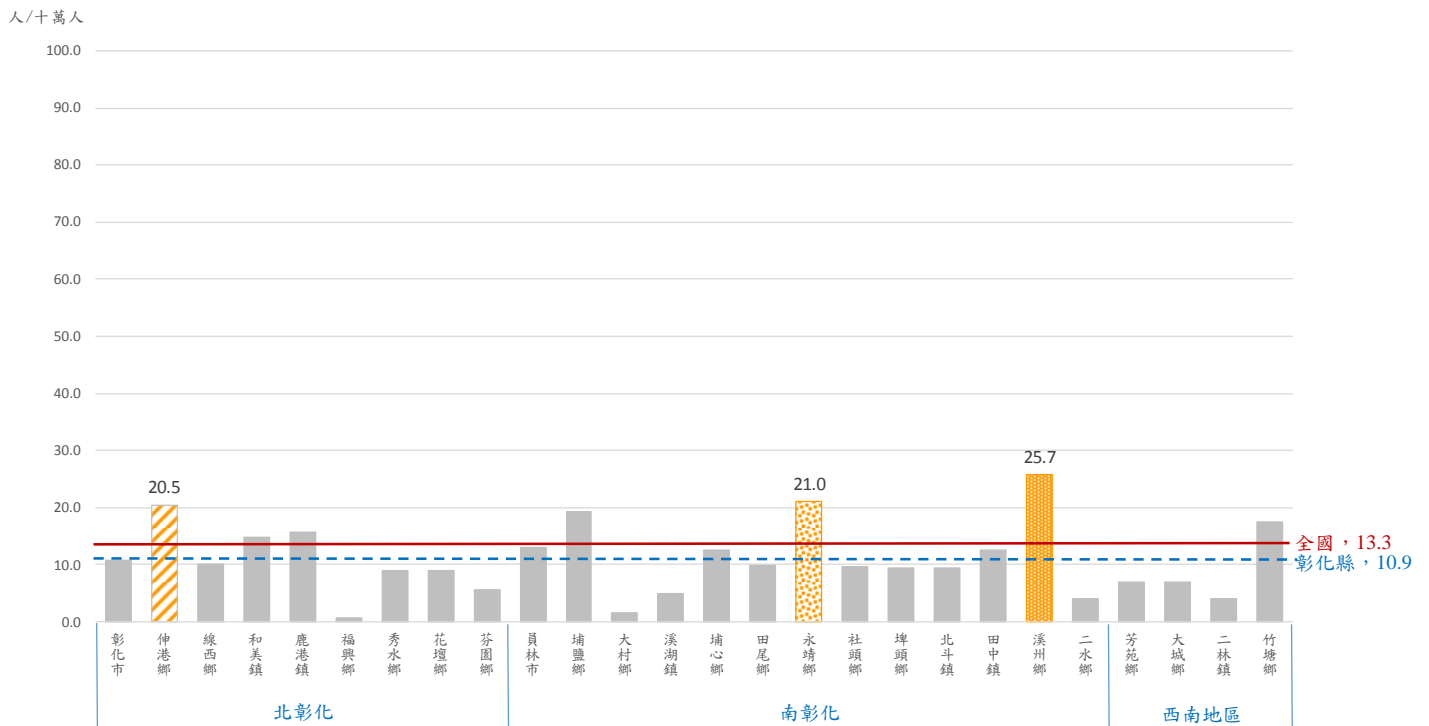
鄉鎮市別	97年	98年	99年	100年	101年	102年	103年	104年	105年	106年
全國	35.0	32.8	30.6	31.3	30.8	30.3	30.4	27.9	28.6	27.5
彰化縣	31.4	29.1	25.9	31.4	29.1	28.3	29.5	27.5	24.5	23.8
二水鄉	32.9	18.9	22.9	43.5	50.9	26.7	41.5	28.2	10.2	13.3
二林鎮	25.9	40.2	29.5	29.0	30.4	33.2	33.4	37.9	23.5	27.4
大村鄉	30.6	26.2	17.3	38.1	20.8	31.0	24.9	20.8	13.3	29.6
大城鄉	25.0	41.1	29.7	37.4	30.1	47.3	41.6	26.1	32.2	29.6
北斗鎮	31.4	21.3	29.8	18.2	41.4	43.4	32.0	19.8	19.7	26.6
永靖鄉	27.2	15.7	32.1	22.3	35.4	21.0	22.8	19.6	27.6	17.9
田中鎮	30.5	31.6	34.0	42.8	34.4	45.3	30.6	29.4	34.2	23.0
田尾鄉	37.4	33.5	31.4	31.8	44.0	23.7	40.1	18.5	19.6	23.4
竹塘鄉	31.1	38.1	16.0	23.0	26.9	31.5	29.4	41.6	28.6	16.5
伸港鄉	36.3	21.7	23.5	40.8	32.0	33.0	25.4	42.9	16.2	15.7
秀水鄉	39.9	30.9	22.0	30.4	27.3	21.5	22.8	29.6	35.2	25.3
和美鎮	43.0	33.3	26.3	38.2	29.2	22.2	26.8	25.1	22.0	23.6
社頭鄉	22.4	37.9	32.6	37.0	26.6	32.9	19.1	30.4	28.5	26.0
芬園鄉	27.5	56.6	38.3	34.9	27.9	22.6	66.2	19.1	19.9	24.3
花壇鄉	35.8	24.1	20.4	28.3	24.6	28.0	35.6	30.9	17.3	27.0
芳苑鄉	34.8	25.8	28.1	35.9	43.5	31.4	32.5	31.0	26.5	21.2
員林市	29.3	25.1	26.2	28.5	27.6	31.4	27.0	31.2	25.2	22.2
埔心鄉	34.1	20.7	24.1	31.4	42.1	31.2	22.0	18.6	33.6	27.3
埔鹽鄉	23.9	31.8	24.9	29.6	38.1	33.7	30.0	28.0	23.0	30.5
埤頭鄉	31.5	34.9	34.5	30.1	35.5	26.6	32.6	36.2	21.9	18.2
鹿港鎮	39.0	28.0	28.4	35.5	16.4	15.3	22.1	26.5	31.9	25.5
溪州鄉	51.1	26.1	34.3	35.6	24.7	40.7	52.9	30.9	36.5	35.6
溪湖鎮	29.9	29.8	24.2	27.3	26.2	31.1	20.1	24.1	25.0	24.2
彰化市	27.8	25.9	19.0	28.2	23.5	23.3	29.9	26.6	19.7	21.7
福興鄉	33.0	25.3	20.3	27.6	25.3	18.9	26.5	19.8	27.1	23.6
線西鄉	26.7	33.6	13.9	28.3	25.4	36.3	19.8	44.9	31.2	26.8

註：陰影部分表示該鄉鎮市之標準化死亡率高於全國

### 三、彰化縣按生活圈與鄉鎮市區分高血壓性疾病標準化死亡率

#### 甲、彰化縣各鄉鎮市 106 年高血壓性疾病標準化死亡率

106 年本縣高血壓性疾病，若以世界衛生組織 WHO 西元 2000 年所定義之世界標準人口為基準，標準化死亡率為每十萬人口 10.9 人。依鄉鎮市別分析，以溪州鄉每十萬人口 25.7 人最高；其次為永靖鄉每十萬人口 21.0 人；第三高為伸港鄉每十萬人口 20.5 人(詳圖 9)。

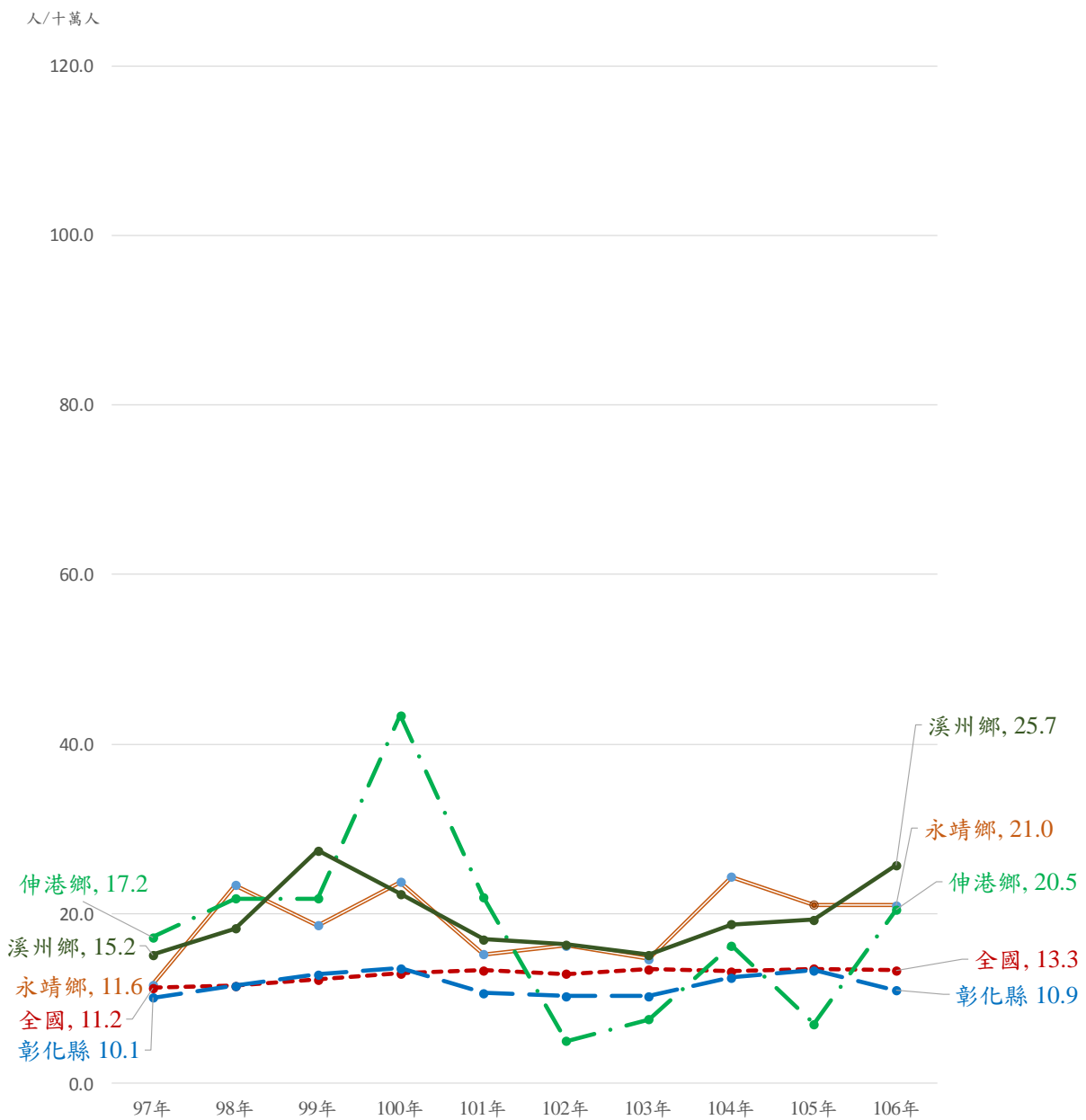


資料來源：本研究整理

圖 9、彰化縣 106 年高血壓性疾病標準化死亡率-按生活圈與鄉鎮市區分

## 乙、彰化縣近十年高血壓性疾病標準化死亡率

針對 106 年腦血管疾病標準化死亡率前三高之鄉鎮市進行分析，溪州鄉由 97 年每十萬人口 15.2 人下降至 106 年每十萬人口 25.7 人，近十年呈現成長趨勢；其次為永靖鄉由 97 年每十萬人口 11.6 人增加至 106 年每十萬人口 21.0 人，近十年呈現成長趨勢；第三高為伸港鄉由 97 年每十萬人口 17.2 人至 106 年為每十萬人口 20.5 人(詳圖 10、表 9)。



資料來源：彰化縣公共衛生監測系統

圖 10、彰化縣近十年高血壓性疾病標準化死亡率-前三高鄉鎮市

表 9、彰化縣各鄉鎮市近十年高血壓性疾病標準化死亡率

單位：每十萬人口

列標籤	97年	98年	99年	100年	101年	102年	103年	104年	105年	106年
全國	11.2	11.5	12.2	12.9	13.3	12.9	13.5	13.2	13.5	13.3
合計	10.1	11.5	12.9	13.5	10.7	10.3	10.3	12.4	13.3	10.9
二水鄉	12.5	4.1	16.1	12.0	8.6	10.2	1.6	4.5	1.5	4.0
二林鎮	5.9	3.3	5.7	4.7	3.6	6.4	4.2	4.1	3.3	4.1
大村鄉	13.3	8.6	13.2	20.0	18.3	5.7	12.3	3.1	7.4	1.7
大城鄉	6.5	8.4	5.4	5.2	14.1	8.9	8.5	10.2	14.9	7.0
北斗鎮	18.2	10.4	21.3	12.6	16.9	9.0	17.0	23.9	28.2	9.5
永靖鄉	11.6	23.4	18.6	23.7	15.2	16.2	14.6	24.3	21.1	21.0
田中鎮	10.0	17.8	20.1	20.8	5.5	12.7	9.1	12.6	19.8	12.6
田尾鄉	7.6	8.2	6.3	11.1	4.3	16.8	4.0	16.7	11.1	9.8
竹塘鄉	7.7	13.7	13.8	2.3	16.0	1.7	10.6	10.4	7.7	17.5
伸港鄉	17.2	21.8	21.8	43.4	21.9	5.0	7.5	16.2	7.0	20.5
秀水鄉	9.2	8.5	12.3	11.0	19.1	10.3	10.8	10.5	10.0	9.0
和美鎮	10.2	8.3	10.7	10.6	9.8	7.4	8.4	10.8	9.7	14.9
社頭鄉	14.0	7.3	17.8	21.9	15.4	19.4	5.1	10.6	9.9	9.7
芬園鄉	9.8	18.3	23.5	25.2	11.9	24.8	23.3	29.8	33.0	5.7
花壇鄉	0.0	6.1	9.2	13.1	10.7	3.5	19.3	14.4	21.8	9.1
芳苑鄉	4.9	8.7	4.8	5.0	5.9	4.7	9.8	8.2	8.9	7.0
員林市	14.2	14.6	15.2	21.3	10.0	19.8	12.5	18.0	16.6	12.9
埔心鄉	10.4	13.8	7.9	16.0	24.1	15.0	15.4	14.6	10.5	12.6
埔鹽鄉	12.3	8.0	3.9	6.1	7.8	7.0	6.0	4.8	10.9	19.2
埤頭鄉	4.7	9.1	18.0	22.8	10.0	16.6	16.7	16.4	13.0	9.4
鹿港鎮	20.6	14.6	18.8	5.5	6.5	4.4	5.4	9.0	11.3	15.7
溪州鄉	15.2	18.2	27.4	22.3	17.0	16.4	15.1	18.7	19.3	25.7
溪湖鎮	12.1	15.0	11.5	6.2	9.9	14.7	9.3	17.6	12.5	4.9
彰化市	6.3	10.9	9.6	10.7	8.6	7.9	10.9	12.0	13.2	10.7
福興鄉	3.8	7.8	3.4	5.8	4.1	4.7	4.7	3.8	9.3	0.7
線西鄉	7.6	24.0	16.3	13.3	19.0	3.0	13.4	2.5	18.4	10.2

註：陰影部分表示該鄉鎮市之標準化死亡率高於全國

## 肆、 結論

一、本縣 106 年十大死因分析：心臟疾病(高血壓性疾病除外)、腦血管疾病及高血壓疾病分占第 2、5 及第 9 名，三者合併計算，每 5 位死亡人口中就有 1 人死於心血管疾病。

其中心臟疾病(高血壓性疾病除外)及腦血管疾病男性死亡率均高於女性，且為女性 1.2 倍；只有高血壓性疾病男性死亡率低於女性。

本縣 106 年因心血管疾病死亡，主要以心臟疾病死亡最多，標準化死亡率為每十萬人 46.9 人，其次為腦血管疾病每十萬人 23.8 人，高血壓性疾病每十萬人 10.9 人。

二、本縣近十年循環系統疾病門、住診(含急診)就診率上升。

民國 97 年因循環系統疾病就診，每 100 人當中有 18.14 位，至民國 106 年每 100 人有 21.09 位，十年來增加了 2.95 位(增加 16.26%)。

三、本縣近十年心臟疾病死亡人數平均年增 3.0%，標準化死亡率則平均年降 0.6%。

男性標準化死亡率為每十萬人口 61.4 人，近十年平均則年增 0.8%；女性標準化死亡率為每十萬人口 32.5 人，近十年平均則年降 2.1%。

本縣 106 年心臟疾病，標準化死亡率為每十萬人口 46.9 人。依鄉鎮市別分析，有 13 個鄉鎮市高於全國標準化死亡率，以二水鄉每十萬人口 98.9 人最高；其次為線西鄉每十萬人口 67.2 人；第三高為大城鄉每十萬人口 64.8 人。其中二水鄉由 97 年每十萬人口 63.8 增加至 106 年每十萬人口 98.9 人，近十年呈現成長趨勢，且 106 年明顯高於全國(每十萬人口 48.5 人)及本縣(每十萬人口 46.9 人)標準化死亡率。

四、本縣近十年腦血管疾病死亡人數平均年增 0.8%，標準化死亡率則平均年降 2.6%。

男性標準化死亡率為每十萬人口 31.4 人，近十年平均則年降 1.8%；女性標準化死亡率為每十萬人口 16.4 人，近十年平均則年降 3.1%。

本縣 106 年腦血管疾病，標準化死亡率為每十萬人口 23.8 人。依鄉鎮市別分析，有 4 個鄉鎮市高於全國標準化死亡率，以溪州鄉每十萬人口 35.6 人最高；其次為埔鹽鄉每十萬人口 30.5 人；第三高為大村鄉每十萬人口 29.6 人。其中溪州鄉雖然 106 年高於全國(每十萬人口 27.5 人)及本縣(每十萬人口 23.8 人)標準化死亡率，惟由 97 年每十萬人口 51.1 人下降至 106 年每十萬人口 35.6 人，近十年呈現下降趨勢。

**五、本縣近十年高血壓性疾病死亡人數平均年增 6.2%，標準化死亡率則平均年增 1.9%。**

男性標準化死亡率為每十萬人口 12.6 人，近十年平均則年增 5.2%；女性標準化死亡率為每十萬人口 9.1 人，近十年平均則年降 0.5%。

本縣 106 年高血壓性疾病，標準化死亡率為每十萬人口 10.9 人。依鄉鎮市別分析，有 7 個鄉鎮市高於全國標準化死亡率，以溪州鄉每十萬人口 25.7 人最高；其次為永靖鄉每十萬人口 21.0 人；第三高為伸港鄉每十萬人口 20.5 人。其中溪州鄉 106 年高於全國(每十萬人口 13.3 人)及本縣(每十萬人口 10.9 人)標準化死亡率，且由 97 年每十萬人口 15.2 人上升至 106 年每十萬人口 25.7 人，近十年呈現成長趨勢。

**六、心血管疾病包含有高血脂症、高血壓、中風、心臟疾病等，而高血脂症與血管功能老化是引發心血管疾病的重要危險因子。為維護中老年人健康，應及早注意「心」的健康，透過衛教宣導以落實健康生活型態，如（1）健康飲食：少油少鹽多纖維，以蒸、煮、川燙代替油炸；（2）規律運動：例如快走、慢走、騎自行車、多爬樓梯少搭電梯、多走路；（3）不抽菸：不管是直接或被動吸入二手菸，都會增加血管負擔，並增加罹患中風及心臟病的風險；（4）定期健檢：定期測量自己的血糖、膽固醇、血壓及體重指標(BMI)。**