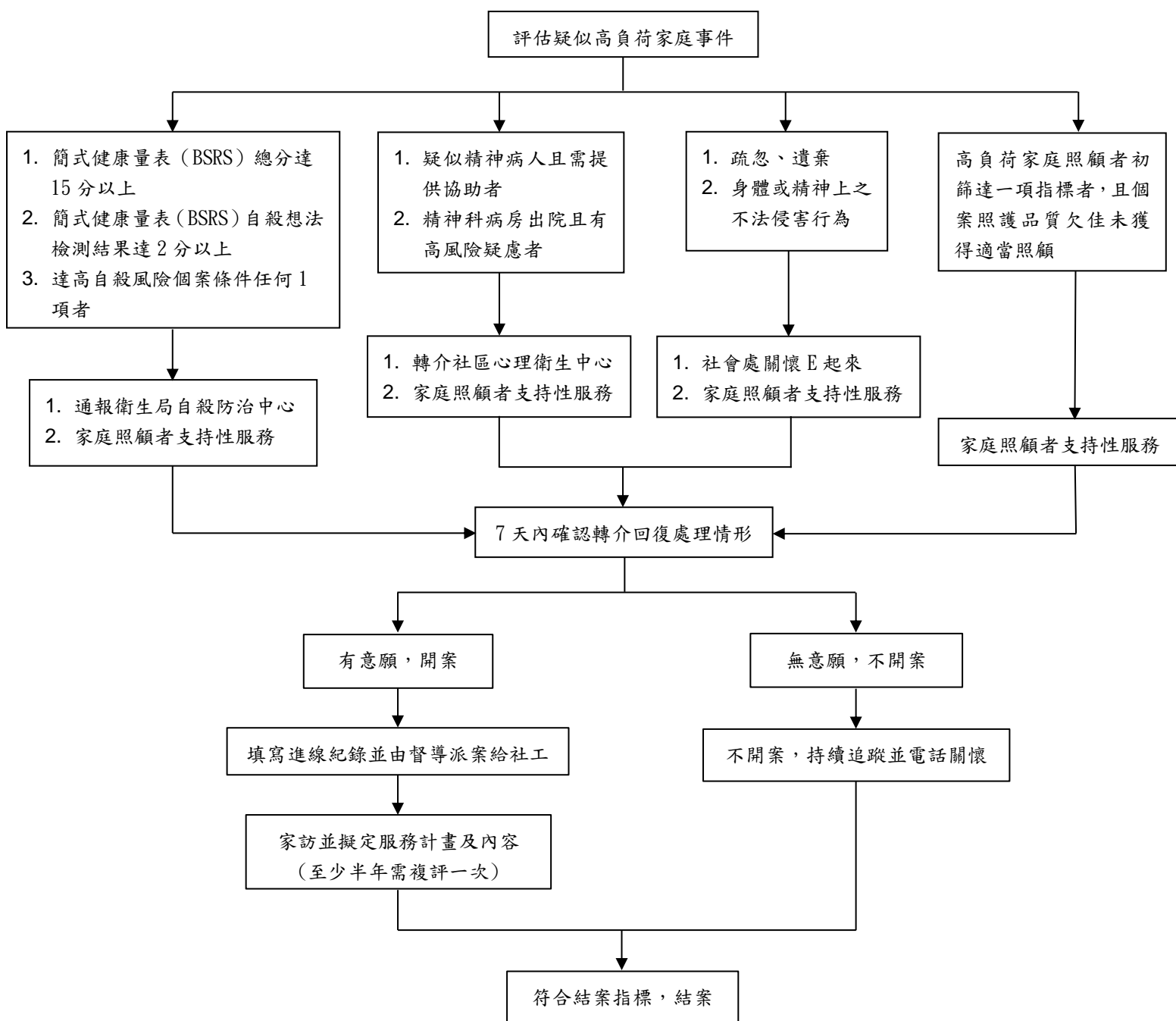


## 高負荷個案家庭事件通報及追蹤流程



備註：

1. 彰化縣自殺高風險個案轉介單第 25 項為簡式健康量表。
2. 彰化縣社區心理衛生中心轉介單：發現疑似精神病人且需提供協助時使用，只做一次性服務不會將個案收案列管。
3. 高風險精神疾病個案轉介單：精神科病房出院且有高風險疑慮者由醫院人員通報使用。
4. 家庭照顧者支持服務轉介表：發現個案符合高負荷家庭照顧者初篩指標任一項者，即可轉介。
5. 社會處關懷 e 起來連結網站：<https://ecare.mohw.gov.tw/>