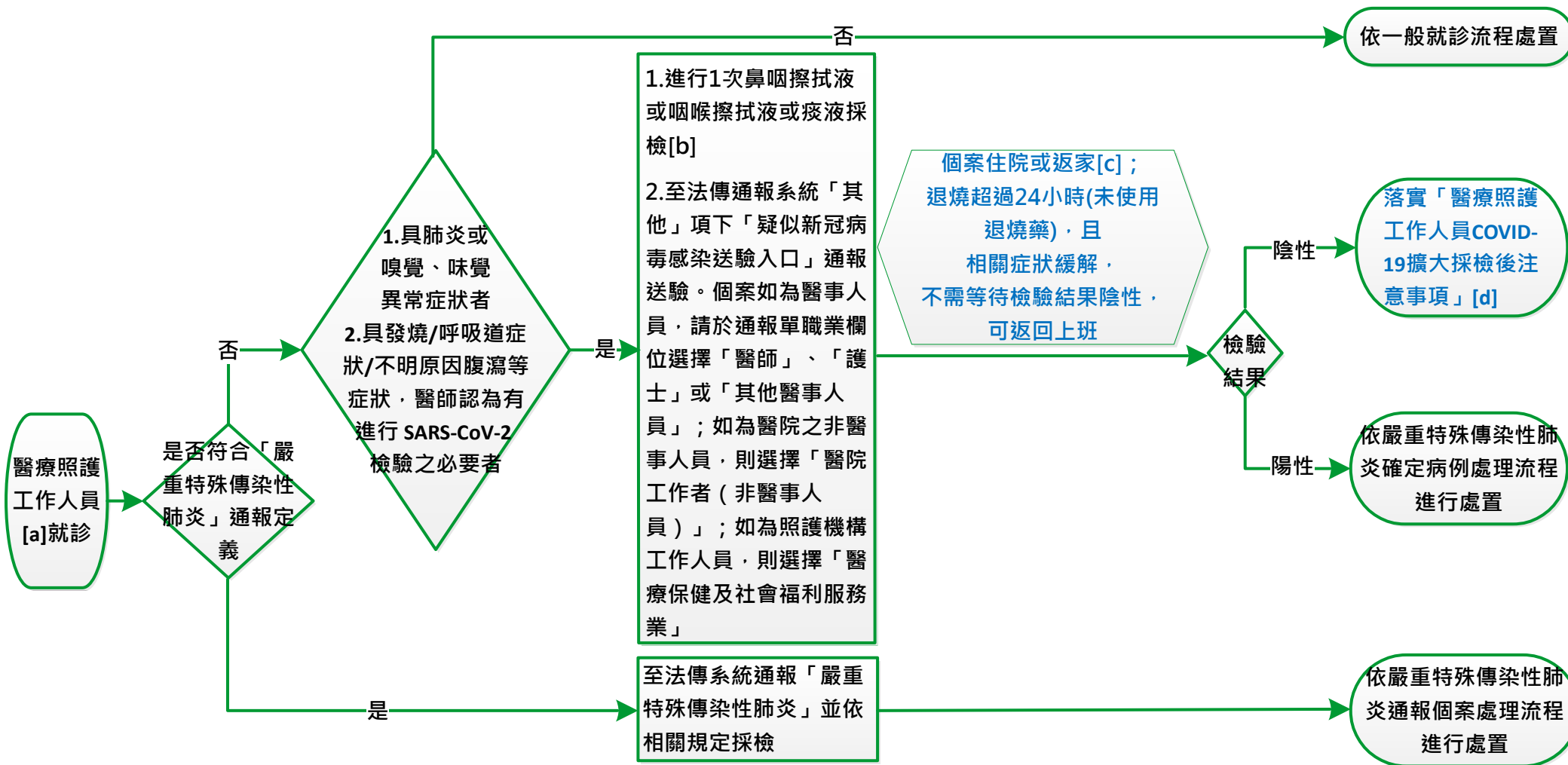


醫療照護工作人員COVID-19擴大採檢及個案處理流程

2020/12/14版



[a]本建議適用於醫院和住宿式衛福機構第一線照顧病人/服務對象的工作人員。

[b]採檢應於單獨之病室或空間執行，並依感染管制措施指引，採取適當的防護措施。

[c]採檢院所衛教個案落實採檢後注意事項，且返家時應全程佩戴口罩，禁止搭乘大眾交通運輸工具。

[d]醫療照護工作人員COVID-19擴大採檢後注意事項：(1)遵循社區監測通報個案採檢後注意事項；(2)採檢後3日內或所有症狀尚未完全消失前，在醫療照護機構中應全程佩戴口罩，即使是在非照護區（如：休息區）；建議應依劃分的空間或使用時段間隔使用休息區，如因飲食等情況，需要脫除口罩時，須維持社交距離原則；(3)採檢後3日內或所有症狀尚未完全消失前，避免與嚴重免疫功能低下（如：移植、血液腫瘤等）的病人或服務對象接觸；(4)後續若症狀加劇，應立刻停止上班；若於工作中出現前述情形，則應立即離開照護區，進行自我隔離，並通知主管，且應全程佩戴口罩及採取適當防護措施，儘速就醫評估，且不得搭乘大眾運輸工具。