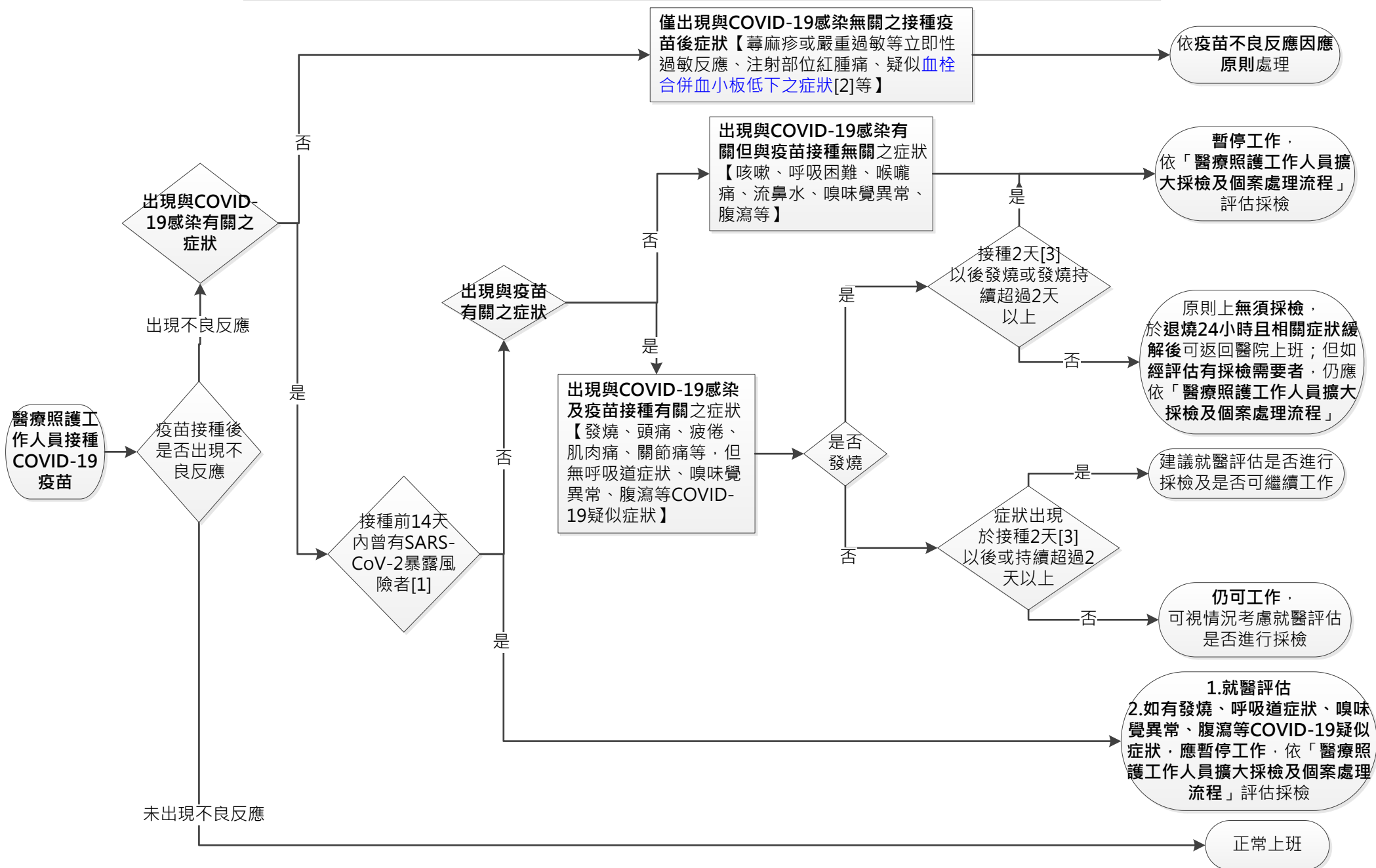


# 醫療照護工作人員接種COVID-19疫苗後出現不良反應之處置流程

2021/4/9



備註：1. 曾有 SARS-CoV-2 暴露風險者，如：正在收治確診個案之單位的人員、14 天內曾照顧或接觸確診個案之人員等。

2. 疑似**血栓合併血小板低下之症狀**包含呼吸困難、胸痛、**腿部腫脹**、**持續腹痛**、**神經學症狀**（包含嚴重和持續性頭痛、視力模糊等）、非注射部位出現不尋常出血點等症狀。

3. 以接種日為第 0 天。