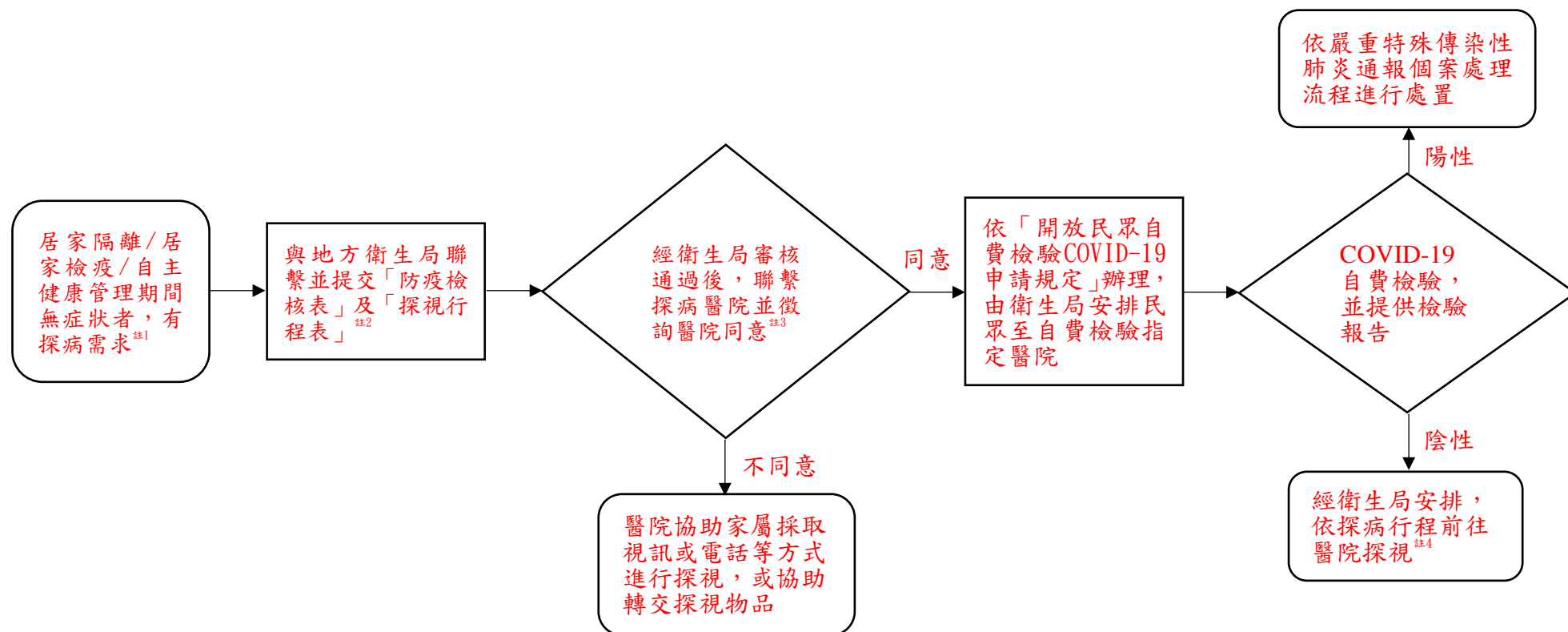


## 居家隔離/居家檢疫/自主健康管理者至醫院探病申請流程



註1：居家隔離/檢疫第1天(含)以後且無症狀者得提出申請。

註2：居家隔離/檢疫及自主健康管理期間需至醫院探病者，應與居家隔離/檢疫及自主健康管理所屬之地方衛生局聯繫。

註3：探病醫院如與居家隔離/檢疫或自主健康管理地所在縣市相同，由居家隔離/居家檢疫/自主健康管理者所屬衛生局協助與探病醫院聯繫；如為跨縣市探病，則由居家隔離/居家檢疫/自主健康管理者所屬衛生局與探病醫院所屬衛生局聯繫，由探病醫院所屬衛生局徵詢探病醫院同意，並將徵詢結果回復居家隔離/居家檢疫/自主健康管理者所屬衛生局。

註4：居家隔離/檢疫及自主健康管理者往返探病醫院期間應全程佩戴口罩，居家隔離/檢疫者前往醫院時不得搭乘大眾交通運輸工具，保持社交距離及落實手部衛生等良好個人衛生習慣。