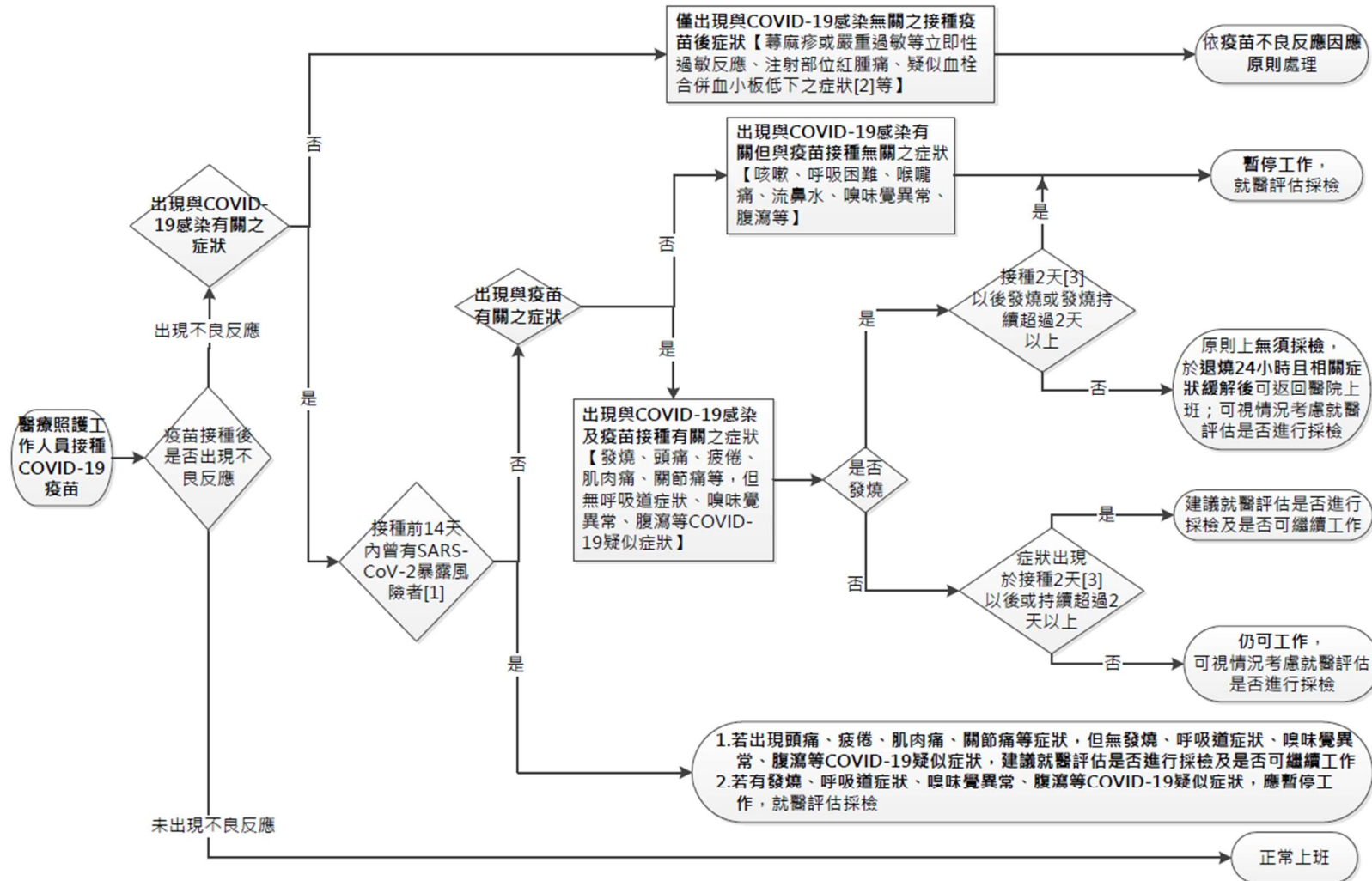


醫療照護工作人員接種 COVID-19 疫苗後出現不良反應之處置流程



備註：1. 曾有 SARS-CoV-2 暴露風險者，如：正在收治確診個案之單位之人員、14 天內曾照顧或接觸確診個案之人員等。
 2. 疑似血栓合併血小板低下之症狀包含呼吸困難、胸痛、腿部腫脹、持續腹痛、神經學症狀（包含嚴重和持續性頭痛、視力模糊等）、非注射部位出現不尋常出血點等症狀。
 3. 以接種日為第 0 天。