





### 第一節 基地位置圖

本案基地位於彰化縣彰化市南郭段南郭小段 38-4、38-55、38-123、38-245、38-377、38-413、38-492、38-498、中山段 13-49 共 9 筆地號。  
本所建議使用南郭段南郭小段 38-4、38-55 等 2 筆地號，並分割排除道路及地質敏感區。

**彰化市民族新村衛福大樓示意圖**  
**彰化縣衛生局保有最終修改、變更之權利**



-  機關提供土地範圍
-  本所建議使用土地範圍
-  本所建議土地分割範圍
-  進出動線

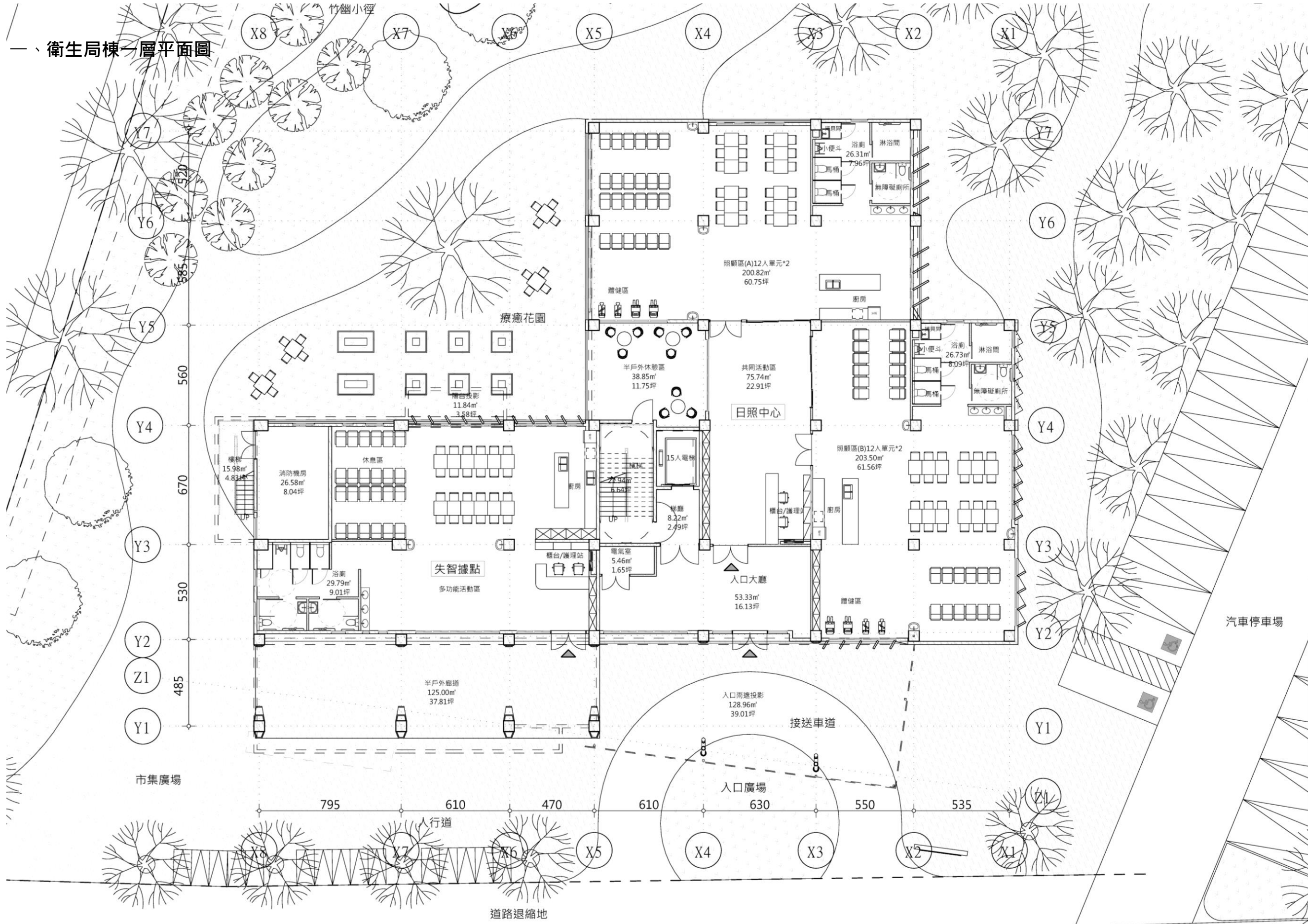
**A1** 基地位置圖  
unit : cm | scale : 1:1000

# 彰化市民族新村衛福大樓示意圖

## 彰化縣衛生局保有最終修改、變更之權利

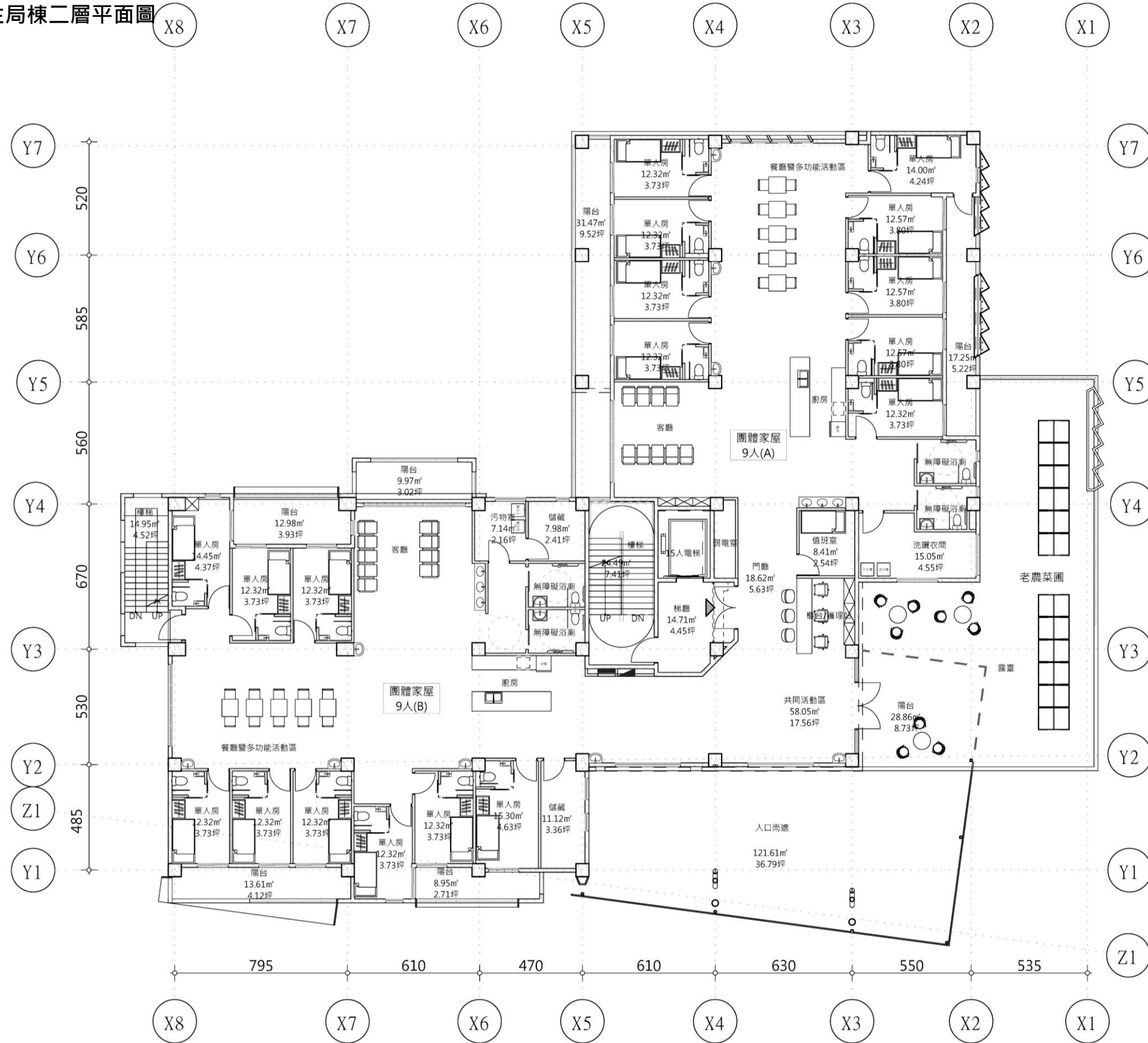
### 第三節 各層平面圖

#### 一、衛生局棟一層平面圖



1 衛生局棟設計1F平面圖  
unit : cm | scale : 1:200 既有道路

二、衛生局棟二層平面圖



彰化市民族新村衛福大樓示意圖  
彰化縣衛生局保有最終修改、變更之權利

