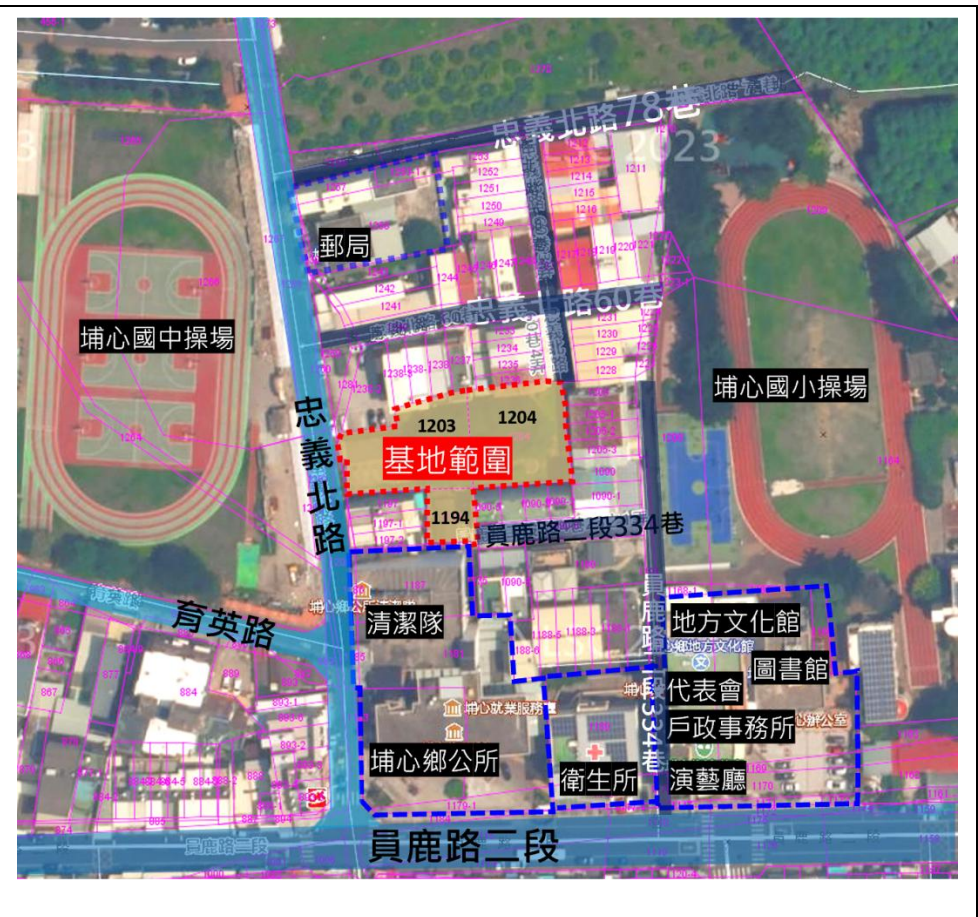
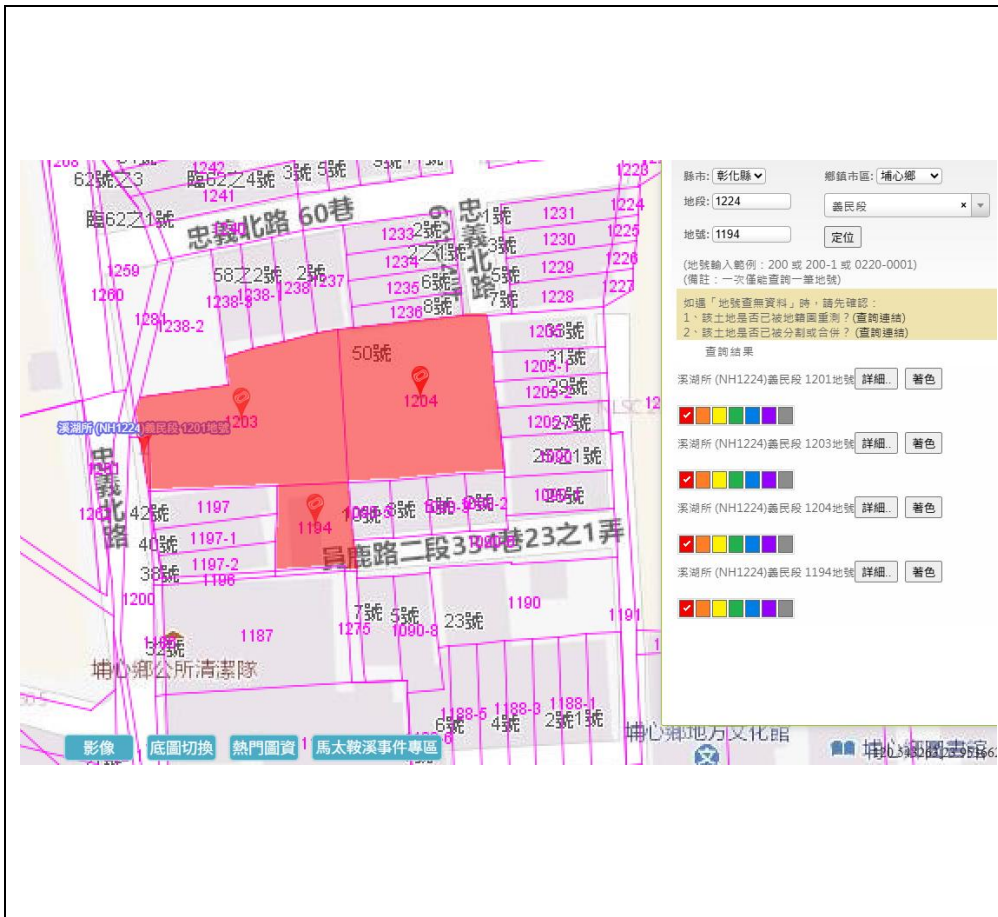


彰化縣埔心衛福大樓示意圖，

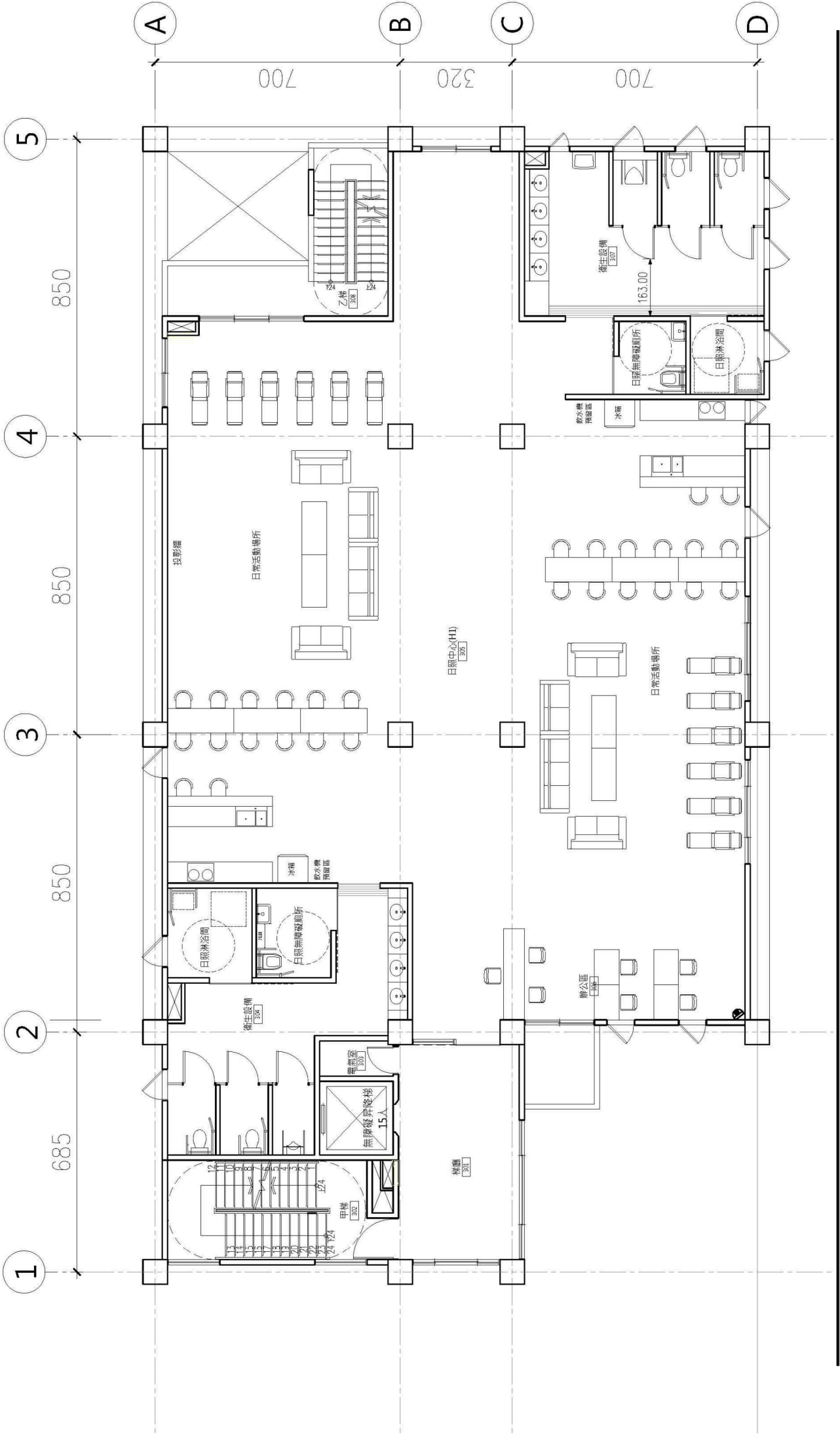
彰化縣衛生局保有最終修改及變更之權利。

# 基地位置圖

本案位於彰化縣埔心鄉義民段 1201、1203、1204、1194 地號



2.4.3. 三層平面圖 S : 1/100 (A3) 樓地板面積 : 469.69 m<sup>2</sup> ( 142.08 坪 )



2.4.4. 四層平面圖 S: 1/100 (A3) 樓地板面積: 470.95 m<sup>2</sup> (142.46 坪)

